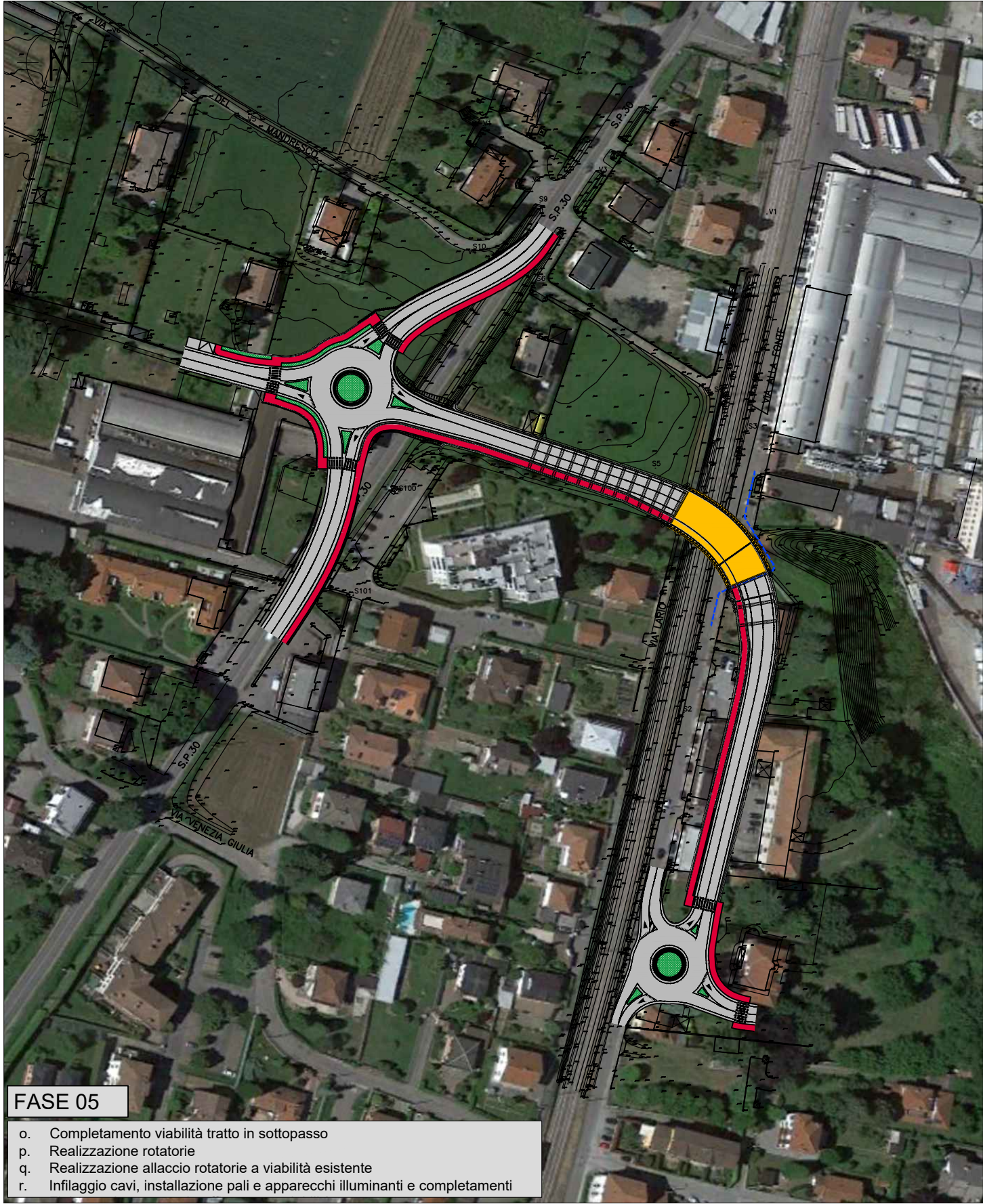
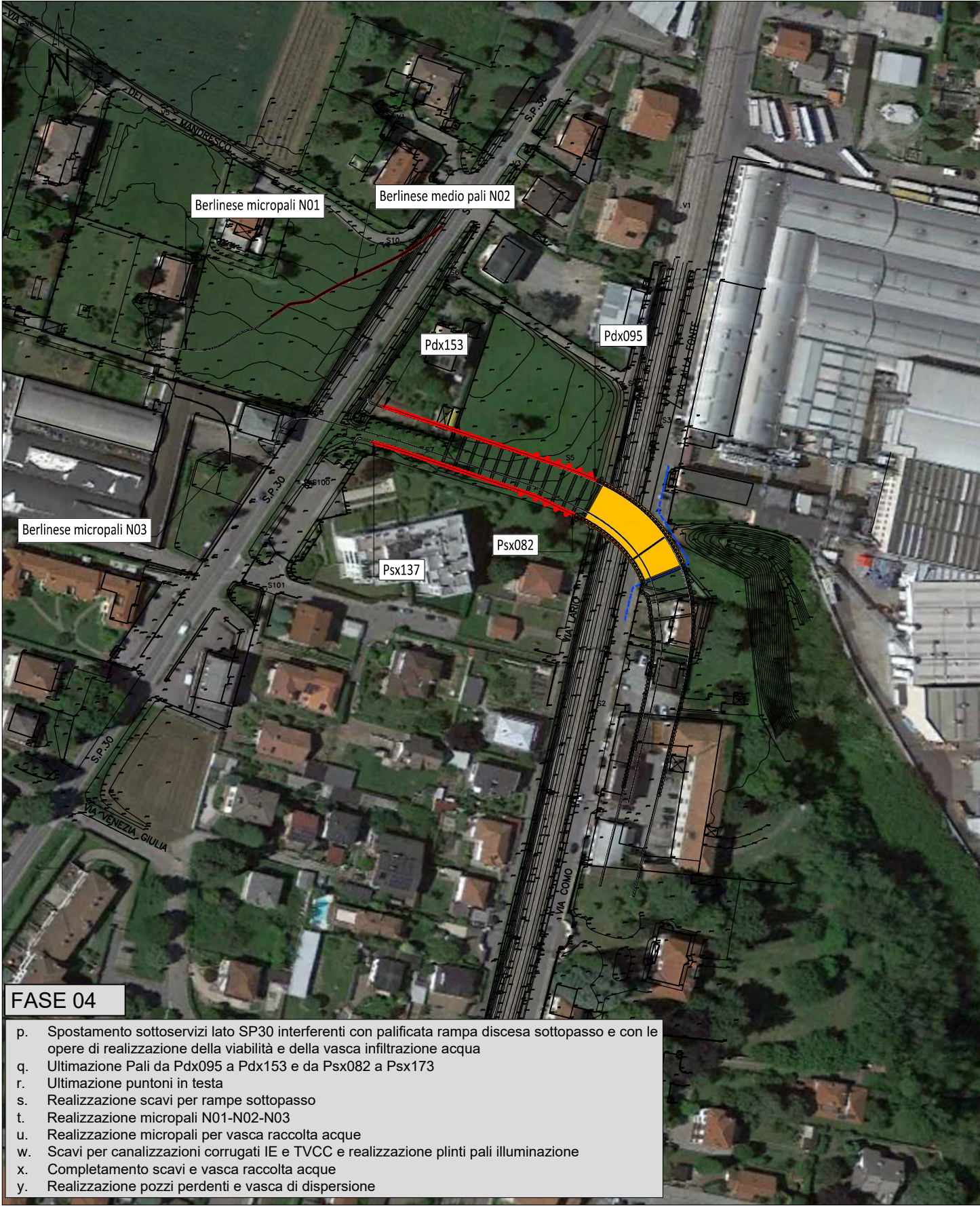
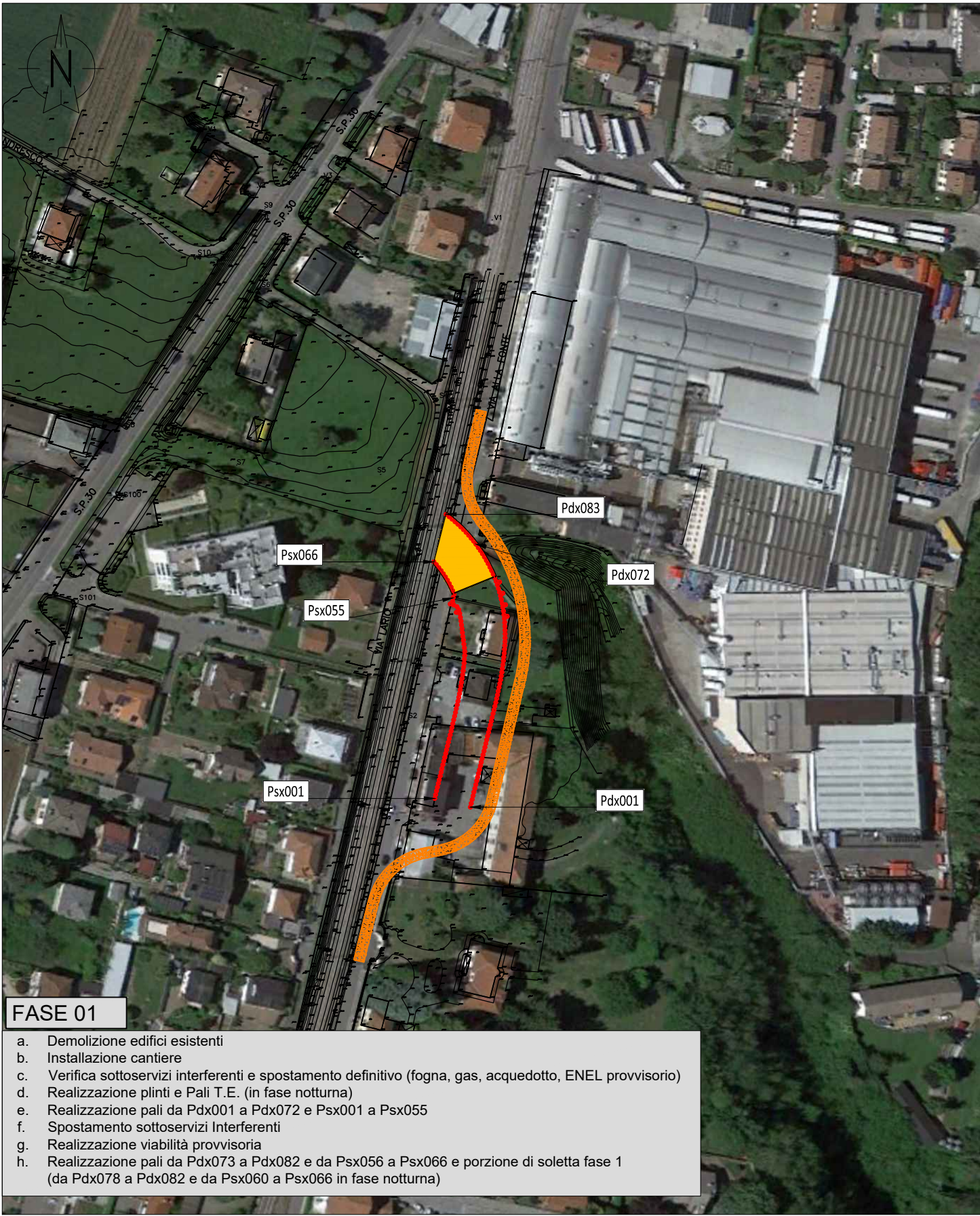
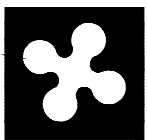
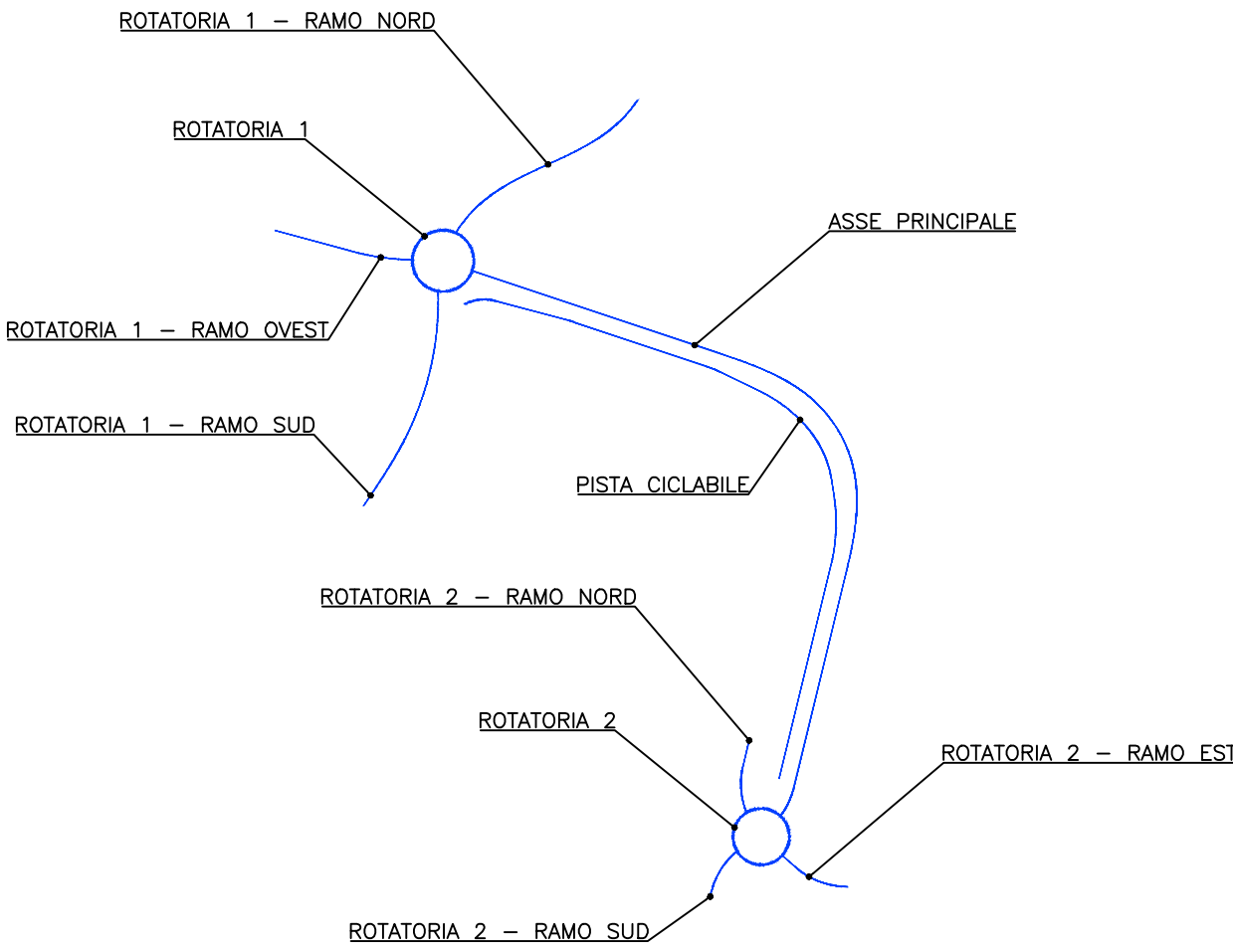


SCHEMA FASE REALIZZATIVE SU ORTOFOTO

Scala 1:2000



KEY-MAP



RegioneLombardia

Direzione Generale Infrastrutture e Opere Pubbliche



CODICE COMMESSA	LIVELLO PROGETTAZIONE	D.P.R. 207/10	PROGRESSIVO ELABORATO	CATEGORIA OPERA	NUMERO OPERA	REVISIONE	SCALA
E100	D	d	016	OA	-	R1	1:1000

TRATTA SARONNO-COMO OPERE SOSTITUTIVE
PL KM 31+267 NEI COMUNI DI CADORAGO E LOMAZZO
Progetto Definitivo

SOTTOPASSO VEICOLARE SPUMADOR (LOMAZZO)
SCHEMI FASI REALIZZATIVE

Revisióni	Data	Descrizione	Redatto	Controllato
3				
2				
1	Maggio 2025	REVISIONE A SEGUITO DI VERIFICA		
0	Luglio 2024	PRIMA EMISSIONE		

NORD_ING
NORD_ING Srl
IL DIRETTORE TECNICO
Ing. Laura Stiriti

FERROVIENORD
FERROVIENORD S.p.A.
DIREZIONE SVILUPPO INFRASTRUTTURA
IL DIRETTORE
Ing. Andrea Lucia Passarelli



Collaborazione	REDATTO	CONTROLLATO	APPROVATO	DATA